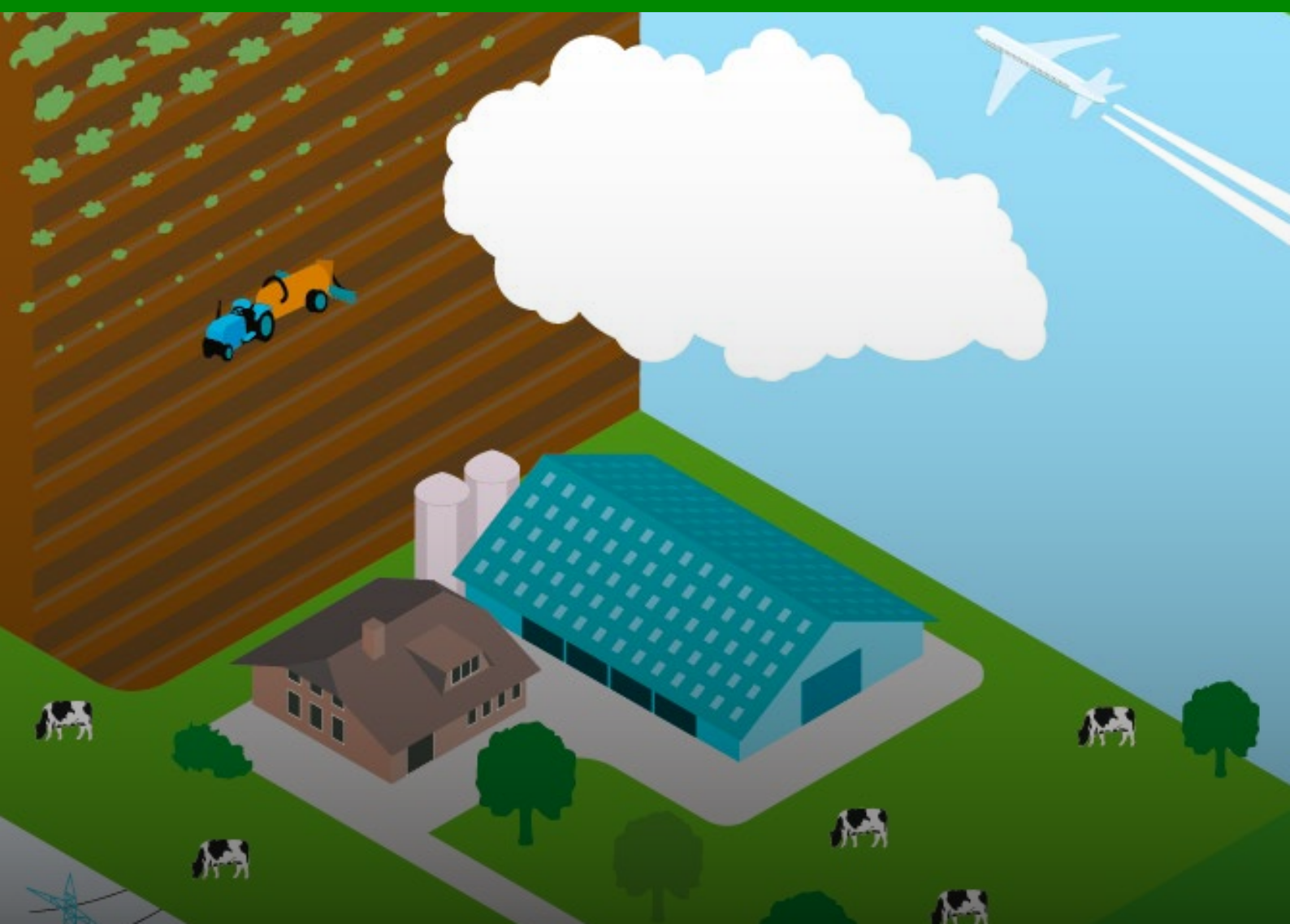




Ministerie van Landbouw,
Natuur en Voedselkwaliteit

AERIUS Check

Overzicht aangepaste emissiecijfers (Rav-codes)



Colofon

Document informatie	
Titel	Overzicht aangepaste emissiecijfers (Rav-codes)
Auteur	Expertiseteam Stikstof en Natura 2000 van BIJ12
Versie	1
Datum	26 augustus 2024
Bestandsnaam	Overzicht aangepaste emissiecijfers (Rav-codes)

Inhoudsopgave

1	Achtergrond	4
2	Gebruik eigen specificatie	5
3	Overzicht stalsystemen	6

1 Achtergrond

Voor melkveehouders en pluimveehouders met een volièrestal die in het bezit zijn van de stalsystemen in onderstaande lijst is het toegestaan om specifieke emissiecijfers te hanteren bij een berekening in AERIUS Check. Dit cijfer voert u in via een “Eigen specificatie”. De alternatieve emissiecijfers zijn afgeleid uit onderzoeken van de WUR. Die onderzoeken waren een reden om bij bepaalde huisvestingssystemen de mogelijkheid te bieden om een alternatief emissiecijfer te gebruiken. Een verdere toelichting op deze keuze kunt u lezen in de Kamerbrief van 30 oktober 2023 van de Minister voor Natuur en Stikstof.

In dit document leggen we uit hoe u de eigen specificatie invult. Ook vindt u in dit document een overzicht waarin staat welk emissiecijfer u moet invullen voor uw stalstelsel.

Komt uw stalstelsel in dit overzicht niet voor? Dan kunt u verder werken volgens de handleiding [Snel aan de Slag met AERIUS Check](#). U gebruikt dan niet de optie “Eigen specificatie”, maar de optie “Met Rav-code”.

Heeft u zich reeds aangemeld voor de Lbv op basis van een betreffende Rav-code? Dan wordt u rechtstreeks benaderd door RVO. Het kan namelijk voorkomen dat u met het alternatieve emissiecijfer in aanmerking komt voor de Lbv-plus of voor andere regelingen onder de aanpak piekbelasting.

De mogelijkheid om gebruik te maken van een alternatief emissiecijfer is enkel van toepassing om toegang te krijgen tot de regelingen en faciliteiten onder de aanpak piekbelasting of de Lbv.

2 Gebruik eigen specificatie

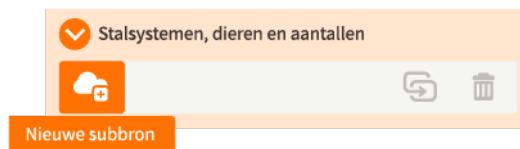
Voeg bij stap 2 een stal toe via de knop **Nieuwe subbron**.

In het venster **Stalsysteem** klikt u op **Eigen specificatie**. In de omschrijving zet u het staltype van uw stal. Kies de diersoort en vul het aantal dieren in. Bij emissiecijfer vult u het emissiecijfer in, die u vindt in onderstaande tabel.

Om te toetsen of u voldoet aan de drempelwaarden van de Lbv of Lbv-plus, vult u het gemiddeld aantal gehouden dieren van 2021 in.

Klik op **Bewaar** als u alle gegevens heeft ingevoerd.

Daarna kunt u verder gaan met stap 3 “Rekentaken” in de handleiding [Snel aan de slag met AERIUS Check](#).



Stalsysteem		Sluit
Met RAV-code	Eigen specificatie	
Omschrijving	<input type="text"/>	
Diersoort	Overige <input type="button" value="v"/>	
Aantal dieren	<input type="text" value="0"/>	
Emissies in	kg/dierplaats/j <input type="button" value="v"/>	
Emissiefactor	<input type="text" value="0"/>	kg/dierplaats/j

3 Overzicht stalsystemen

Rav-code	Type	Oud cijfer (kg NH ₃ per dier)	Nieuw cijfer (kg NH ₃ per dier)
A 1	diercategorie melk- en kalfkoeien ouder dan 2 jaar		
A 1.1	grupstal met drijfmest, emitterend mestoppervlak van grup en kelder max. 1,2 m ² per koe	5,7	5,7
A 1.2	loopstal met hellende vloer en giergoot of met roostervloer; beide met spoelsysteem	10,2	13
A 1.3	loopstal met hellende vloer en giergoot; max. 3 m ² mestbesmeurd oppervlak per koe	10,2	13
A 1.4	loopstal met hellende vloer en spoelsysteem; max. 3,75 m ² mestbesmeurd oppervlak per koe	9,2	13
A 1.5	ligboxenstal met sleufvloer en mestschuif	11,8	13
A 1.6	ligboxenstal met dichte hellende vloer, met profilering, met snelle gierafvoer met mestschuif	11	13
A 1.7	ligboxenstal met roostervloer voorzien van een bolle rubber toplaag en afdichtflappen in de roosterspleten, met mestschuif	6	13
A 1.8	ligboxenstal met roostervloer voorzien van een bolle rubber toplaag, met mestschuif	7	13
A 1.9	ligboxenstal met roostervloer voorzien van een bolle rubber toplaag en afdichtflappen in de roosterspleten, met mestschuif	6	13
A 1.10	ligboxenstal met roostervloer voorzien van een bolle rubber toplaag, met mestschuif	7	13
A 1.11	ligboxenstal met geprofileerde vlakke vloer met hellende sleuven, regelmatige mestafstorten en met een mestschuif	11,8	13
A 1.12	ligboxenstal met geprofileerde vlakke vloer met hellende sleuven, regelmatige mestafstorten en mestschuif	12,2	13
A 1.13	ligboxenstal met roostervloer voorzien van cassettes in de roosterspleten en mestschuif	7	13
A 1.14	ligboxenstal met geprofileerde vlakke vloer met hellende sleuven, regelmatig mestafstorten voorzien van afdichtflappen, met mestschuif	7	13
A 1.15	ligboxenstal met geprofileerde vlakke vloer met hellende sleuven, regelmatige mestafstorten voorzien van afdichtkleppen en met mestschuif	10,3	13
A 1.16	ligboxenstal met V-vormige vloer van gietasfalt in combinatie met een gierafvoerbuis en met mestschuif	11,7	13
A 1.17	mechanisch geventileerde stal met een chemisch luchtwassysteem	5,1	5,1
A 1.18	ligboxenstal met V-vormige vloer van geprofileerde vloer-elementen in combinatie met een gierafvoerbuis en met mestschuif	8	13
A 1.19	ligboxenstal met roostervloer met hellende groeven of hellend gelegd, voorzien van afdichtkleppen in de roosterspleten en met mestschuif	11	13
A 1.20	Ligboxenstal met vloer voorzien van perforaties en hellende profilering en mestschuif	10,1	13
A 1.21	ligboxenstal met vlakke vloerplaten met tegelprofiel, hellende sleuven en regelmatige mestafstorten voorzien van afdichtflappen of -kleppen en mestschuif	7	13

Rav-code	Type	Oud cijfer (kg NH ₃ per dier)	Nieuw cijfer (kg NH ₃ per dier)
A 1	diercategorie melk- en kalfkoeien ouder dan 2 jaar		
A 1.22	ligboxenstal met sleufvloer en mestschuif en in de doorsteken, wachtruimte en doorlopen een roostervloer met bolle rubber topklaag voorzien van afdichtflappen in de roosterspleten	11	13
A 1.23	ligboxenstal met geprofileerde vloerplaten met sterk hellende langssleuven met urineafvoergat en hellende dwarsgroeven, aaneengesloten gelegd of gescheiden door mestafstorten voorzien van afdichtkleppen, met mestschuif	6	13
A 1.24	ligboxenstal met vloer met sterk hellende langssleuven, de vloerplaten aaneengesloten gelegd of gescheiden door mestafstorten voorzien van afdichtkleppen, met mestschuif	7	13
A 1.25	ligboxenstal met vlakke vloer, voorzien van geprofileerde rubber matten met een hellend profiel naar regelmatige mestafstorten voorzien van afdichtflappen en mestschuif	10,3	13
A 1.26	ligboxenstal met hellende V-vormige vloer, voorzien van geprofileerde rubber matten, met centrale giergoot en mestschuif	8	13
A 1.27	ligboxenstal met roostervloer met hellende groeven of hellend gelegd, voorzien van afdichtkleppen in de roosterspleten, met mestschuif en vernevelsysteem	8	13
A 1.28	ligboxenstal met roostervloer, voorzien van een rubber topklaag en bevestigingsnokken met een geprofileerd oppervlak, kunststof kleppen in de roosterspleten en met mestschuif	6	13
A 1.29	ligboxenstal met geprofileerde hellende vloer met holtes voor gieropvang en -afvoer aan de zijkant en met mestschuif	9,9	13
A 1.30	ligboxenstal met roostervloer voorzien van bolle rubber matten, met mestschuif	8	13
A 1.31	ligboxenstal met sleufvloer met dichte hellende vloer met geprofileerde rubber tegels, met mestschuif	8,1	13
A 1.32	ligboxenstal met vlakke betonnen vloerplaten met sleuven, voorzien van profiel met 1% hellende groeven richting een centrale giergoot met giergaten en mestverwijdering	9,1	13
A 1.33	ligboxenstal met vlakke vloer voorzien van rubberen sleufvloer, met 3% hellende langssleuven en geprofileerd rubber (hellende V-vorm) met groeven en nopjes tussen de langssleuven, met mestschuif	7,1	13
A 1.34	ligboxenstal met dichte gegroefde vloer met rubber matten met een hellend profiel, aangebrachte composietnokken, met vingermestschuif	9,0	13
A 1.35	ligboxenstal met vlakke vloer voorzien van rubberen sleufvloer, met vlakke langssleuven en geprofileerd rubber (hellende V-vorm) met groeven en nopjes tussen de langssleuven, met vingermestschuif	8,3	13
A 1.36	ligboxenstal met urine-opvangstation	8,4	8,4
A 1.37	ligboxenstal met een indrukbare drainerende loopvloer voorzien van een mestschuif, de urine en mest worden direct gescheiden en apart opgeslagen.	6,4	13
A 1.38	ligboxenstal voorzien van geprofileerde rubberen oplegmatten met ruitprofiel onder 2% afschot naar een centrale giergoot en frequente mestverwijdering met vaste mestschuif	8,9	13
A 1.39	natuurlijk geventileerde ligboxenstal met een roostervloer voorzien van inlays met urineafvoergaatjes in de roosterspleten, frequent bevochtigen en schoonzuigen van de vloer door een mestverzamelrobot en een mechanische kelderluchtafzuiging met een chemisch luchtwassysteem (95% emissiereductie)	3	3

Rav-code	Type	Oud cijfer (kg NH ₃ per dier)	Nieuw cijfer (kg NH ₃ per dier)
A 1	diercategorie melk- en kalfkoeien ouder dan 2 jaar		
A 1.40	Ligboxenstal met V-vormige vloer van geprofileerde vloerelementen in een helling van 3,5% in combinatie met een gierafvoerbuis en mestschuif	6,2	13

Rav-code	Type	Oud cijfer (kg NH ₃ per dier)	Nieuw cijfer (kg NH ₃ per dier)
E 1.8	Opfokhennen en hanen van legrassen; jonger dan 18 weken: Volièrehuisvesting		
E 1.8.1	minimaal 50% van de leef ruimte is rooster, met daaronder een mestband. Mestbanden minimaal eenmaal per week afdraaien. Roosters minimaal in twee etages.	0,05	0,15
E 1.8.2	65-70% van de leefruimte is rooster, met daaronder een mestband met 0,3 m ³ per dier per uur mestbeluchting. Mestbanden minimaal eenmaal per week afdraaien. Roosters minimaal in twee etages.	0,03	0,09

Rav-code	Type	Oud cijfer (kg NH ₃ per dier)	Nieuw cijfer (kg NH ₃ per dier)
E 1.8.3	45-55% van de leefruimte is rooster met daaronder een mestband, mestbanden minimaal tweemaal per week afdraaien		
E 1.8.3.1	met 0,1 m ³ per dier per uur beluchting	0,03	0,09
E 1.8.3.2	met 0,3 m ³ per dier per uur beluchting	0,023	0,069
E 1.8.4	30-35% van de leefruimte is rooster met daaronder een mestband met 0,4 m ³ per dier per uur beluchting, mestbanden minimaal éénmaal per week afdraaien	0,014	0,042
E 1.8.5	55-60% van de leefruimte is rooster met daaronder een mestband met 0,4 m ³ per dier per uur beluchting, mestbanden minimaal éénmaal per week afdraaien	0,02	0,06

Rav-code	Type	Oud cijfer (kg NH ₃ per dier)	Nieuw cijfer (kg NH ₃ per dier)
E 2.11	Legkippen en (groot-) ouderdieren van legrassen: volièrehuisvesting		
E 2.11.1	minimaal 50% van de leefruimte is rooster met daaronder een mestband. Mestbanden minimaal eenmaal per week afdraaien. Roosters minimaal in twee etages.	0,09	0,27

Rav-code	Type	Oud cijfer (kg NH ₃ per dier)	Nieuw cijfer (kg NH ₃ per dier)
E 2.11.2	45-55% van de leefruimte roosters met daaronder een mestband met beluchting. Mestbanden minimaal tweemaal per week afdraaien. Roosters minimaal in twee etages		
E 2.11.2.1	beluchtingcapaciteit minimaal 0,2 m ³ per dier per uur	0,055	0,165
E 2.11.2.2	beluchtingcapaciteit minimaal 0,5 m ³ per dier per uur	0,042	0,126
E 2.11.3	30-35% van de leefruimte roosters met daaronder een mestband met 0,7 m ³ per dier per uur mestbeluchting. Mestbanden minimaal eenmaal per week afdraaien. Roosters minimaal in twee etages.	0,025	0,075
E 2.11.4	55-60% van de leefruimte roosters met daaronder een mestband met 0,7 m ³ per dier per uur mestbeluchting. Mestbanden minimaal eenmaal per week afdraaien. Roosters minimaal in twee etages.	0,037	0,111

Dit is een uitgave van:
Ministerie van Landbouw, Natuur en Voedselkwaliteit
Bezuidenhoutseweg 73 | 2594 AC Den Haag
Postbus 20401 | 2500 EK Den Haag
T (070) 379 8911

September 2024